

LEGENDE

LUMIERE SCENIQUE :

- Boîtier 2 PC 32A mono
- Boîtier 6 PC 10/16A mono
- Circuits sur armoires de gradation

- Fiche Mtra femelle en direct
- DMX vers Splitter et Blais de brassage
- DMX in et out
- Boîtier 2 PC 10/16A
- Boîtier 1 PC 32A mono
- Prise Mtra 125 A (Lumière)

SONORISATION :

- 2 PC 10/16A (Sono)
- Prise mono 32 A (SONO)
- Prise létra 32 A (SONO)
- Prise létra 63 A (SONO)
- Prise Mtra 125 A (SONO)

Electricité scénique niveau scène et salle

Electricité scénique niveau scène et salle

LEGENDE

LUMIERE SCENIQUE :

 Boîtier 2 PC 32A mono — Circuits sur armoires de gradation
 Boîtier 6 PC 10/16A mono

 Boîtier fiche P17 tetra 32A.F — Fiche tétra femelle en direct
 DMX in et out — DMX vers Splitter et Baie de brassage

 Boîtier 2 PC 10/16A

 Boîtier 1 PC 32A mono

 Prise tétra 125 A (Lumière)


SONORISATION :

 2 PC 10/16A (Sono)

 Prise mono 32 A (SONO)

 Prise tétra 32 A (SONO)

 Prise tétra 63 A (SONO)

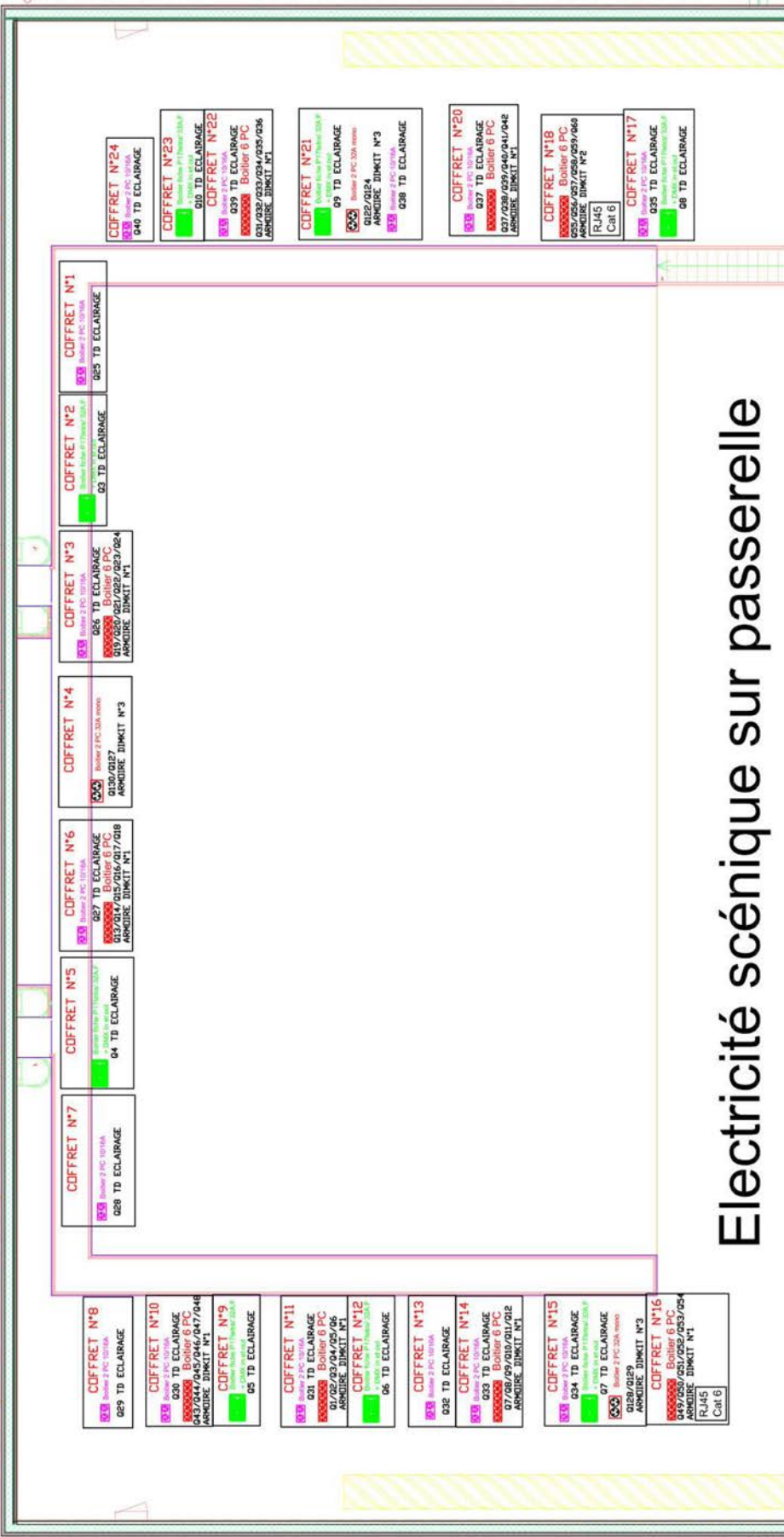
 Prise tétra 125 A (SONO)

Emplacement REGIE 1 :

Régie SON		COFFRET N°43	
 2 PC 10/16A (Sono)	014	TD SON	
 Prise mono 32 A (SONO)	019	TD SON	
RJ45	RJ45	RJ45	RJ45
Cat 6	Cat 6	Cat 6	Cat 6
Vers BAIE DE BRASSAGE			
N°1	N°2	N°3	N°4
Régie LUMIERE / VIDEO		COFFRET N°44	
 Boîtier 2 PC 10/16A	046	TD ECLAIRAGE SCENIQUE	
 DMX in et out	Vers BAIE DE BRASSAGE		
 Boîtier 1 PC 32A mono	036	TD ECLAIRAGE SCENIQUE	
RJ45	Vers BAIE DE BRASSAGE		
Cat 6			

Emplacement REGIE 2

Régie SON		COFFRET N°45	
 2 PC 10/16A (Sono)	015	TD SON	
 Prise mono 32 A (SONO)	010	TD SON	
RJ45	RJ45	RJ45	RJ45
Cat 6	Cat 6	Cat 6	Cat 6
Vers BAIE DE BRASSAGE			
N°1	N°2	N°3	N°4
Régie LUMIERE / VIDEO		COFFRET N°46	
 Boîtier 2 PC 10/16A	047	TD ECLAIRAGE SCENIQUE	
 DMX in et out	Vers BAIE DE BRASSAGE		
 Boîtier 1 PC 32A mono	024	TD ECLAIRAGE SCENIQUE	
RJ45			
Cat 6			



Electricité scénique sur passerelle

LEGENDE

LUMIERE SCENIQUE :

- 003 Boîtier 2 PC 1015A mono — Circuits sur armoires de gradation
- 004 Boîtier 6 PC 1015A mono
- 005 Boîtier 2 PC 32A mono
- 006 Boîtier 6 PC 32A mono
- 007 Boîtier 6 PC 32A mono
- 008 Boîtier 6 PC 32A mono
- 009 Boîtier 6 PC 32A mono
- 010 Boîtier 6 PC 32A mono
- 011 Boîtier 6 PC 32A mono
- 012 Boîtier 6 PC 32A mono
- 013 Boîtier 6 PC 32A mono
- 014 Boîtier 6 PC 32A mono
- 015 Boîtier 6 PC 32A mono
- 016 Boîtier 6 PC 32A mono
- 017 Boîtier 6 PC 32A mono
- 018 Boîtier 6 PC 32A mono
- 019 Boîtier 6 PC 32A mono
- 020 Boîtier 6 PC 32A mono
- 021 Boîtier 6 PC 32A mono
- 022 Boîtier 6 PC 32A mono
- 023 Boîtier 6 PC 32A mono
- 024 Boîtier 6 PC 32A mono
- 025 Boîtier 6 PC 32A mono
- 026 Boîtier 6 PC 32A mono
- 027 Boîtier 6 PC 32A mono
- 028 Boîtier 6 PC 32A mono
- 029 Boîtier 6 PC 32A mono
- 030 Boîtier 6 PC 32A mono
- 031 Boîtier 6 PC 32A mono
- 032 Boîtier 6 PC 32A mono
- 033 Boîtier 6 PC 32A mono
- 034 Boîtier 6 PC 32A mono
- 035 Boîtier 6 PC 32A mono
- 036 Boîtier 6 PC 32A mono
- 037 Boîtier 6 PC 32A mono
- 038 Boîtier 6 PC 32A mono
- 039 Boîtier 6 PC 32A mono
- 040 Boîtier 6 PC 32A mono
- 041 Boîtier 6 PC 32A mono
- 042 Boîtier 6 PC 32A mono
- 043 Boîtier 6 PC 32A mono
- 044 Boîtier 6 PC 32A mono
- 045 Boîtier 6 PC 32A mono
- 046 Boîtier 6 PC 32A mono
- 047 Boîtier 6 PC 32A mono
- 048 Boîtier 6 PC 32A mono
- 049 Boîtier 6 PC 32A mono
- 050 Boîtier 6 PC 32A mono
- 051 Boîtier 6 PC 32A mono
- 052 Boîtier 6 PC 32A mono
- 053 Boîtier 6 PC 32A mono
- 054 Boîtier 6 PC 32A mono
- 055 Boîtier 6 PC 32A mono
- 056 Boîtier 6 PC 32A mono
- 057 Boîtier 6 PC 32A mono
- 058 Boîtier 6 PC 32A mono
- 059 Boîtier 6 PC 32A mono
- 060 Boîtier 6 PC 32A mono
- 061 Boîtier 6 PC 32A mono
- 062 Boîtier 6 PC 32A mono
- 063 Boîtier 6 PC 32A mono
- 064 Boîtier 6 PC 32A mono
- 065 Boîtier 6 PC 32A mono
- 066 Boîtier 6 PC 32A mono
- 067 Boîtier 6 PC 32A mono
- 068 Boîtier 6 PC 32A mono
- 069 Boîtier 6 PC 32A mono
- 070 Boîtier 6 PC 32A mono
- 071 Boîtier 6 PC 32A mono
- 072 Boîtier 6 PC 32A mono
- 073 Boîtier 6 PC 32A mono
- 074 Boîtier 6 PC 32A mono
- 075 Boîtier 6 PC 32A mono
- 076 Boîtier 6 PC 32A mono
- 077 Boîtier 6 PC 32A mono
- 078 Boîtier 6 PC 32A mono
- 079 Boîtier 6 PC 32A mono
- 080 Boîtier 6 PC 32A mono
- 081 Boîtier 6 PC 32A mono
- 082 Boîtier 6 PC 32A mono
- 083 Boîtier 6 PC 32A mono
- 084 Boîtier 6 PC 32A mono
- 085 Boîtier 6 PC 32A mono
- 086 Boîtier 6 PC 32A mono
- 087 Boîtier 6 PC 32A mono
- 088 Boîtier 6 PC 32A mono
- 089 Boîtier 6 PC 32A mono
- 090 Boîtier 6 PC 32A mono
- 091 Boîtier 6 PC 32A mono
- 092 Boîtier 6 PC 32A mono
- 093 Boîtier 6 PC 32A mono
- 094 Boîtier 6 PC 32A mono
- 095 Boîtier 6 PC 32A mono
- 096 Boîtier 6 PC 32A mono
- 097 Boîtier 6 PC 32A mono
- 098 Boîtier 6 PC 32A mono
- 099 Boîtier 6 PC 32A mono
- 100 Boîtier 6 PC 32A mono

- SONORISATION :
- 001 Prise mono 32 A (SONO)
- 002 Prise mono 32 A (SONO)
- 003 Prise mono 63 A (SONO)
- 004 Prise mono 125 A (SONO)