

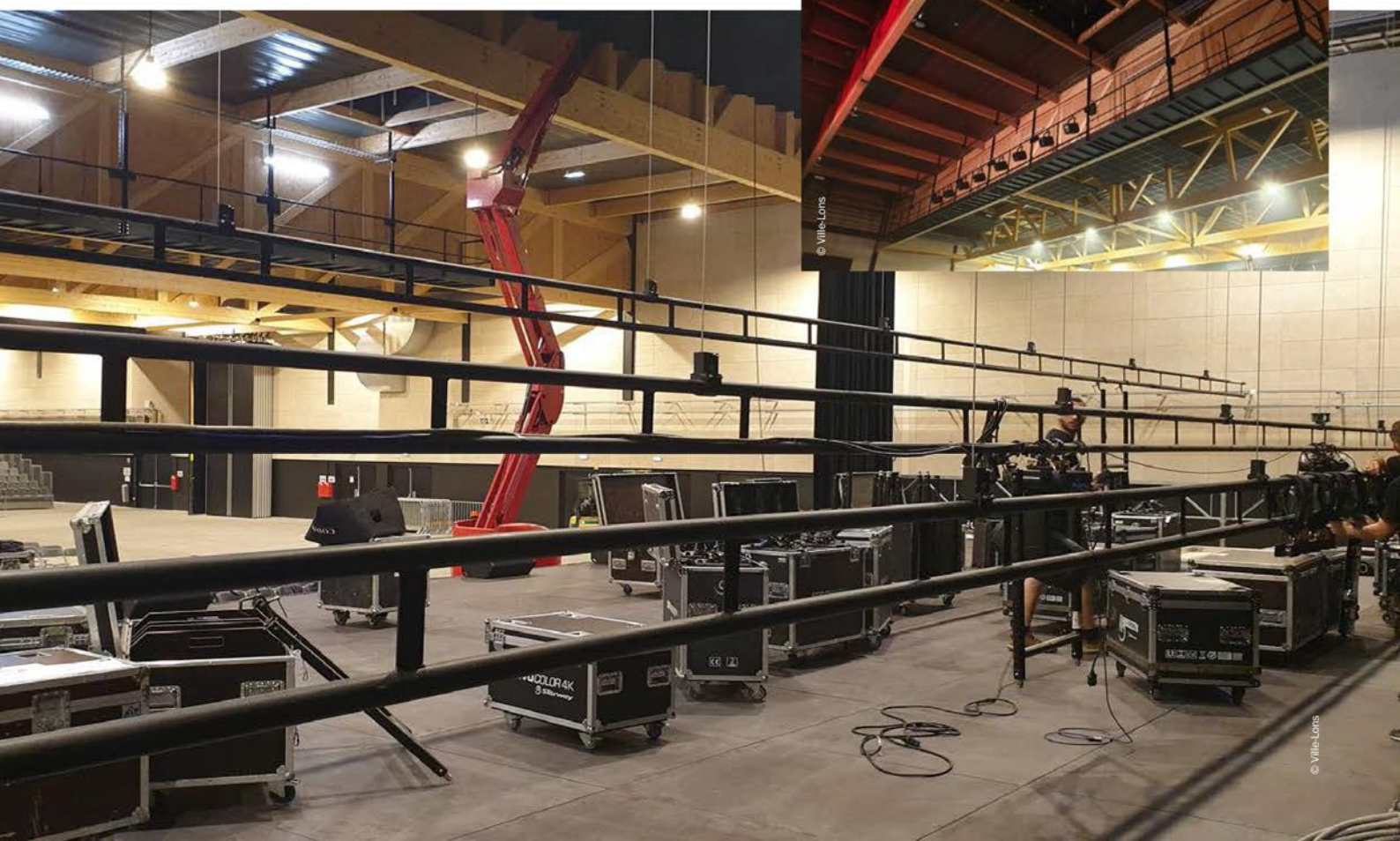
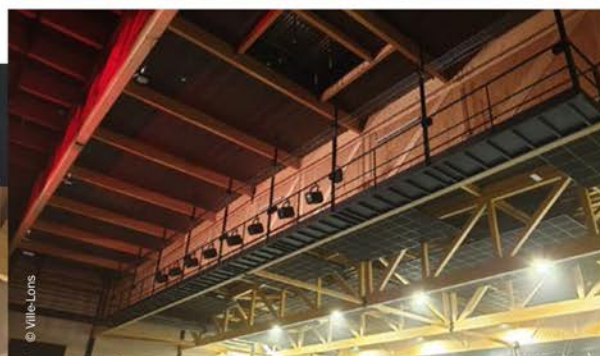
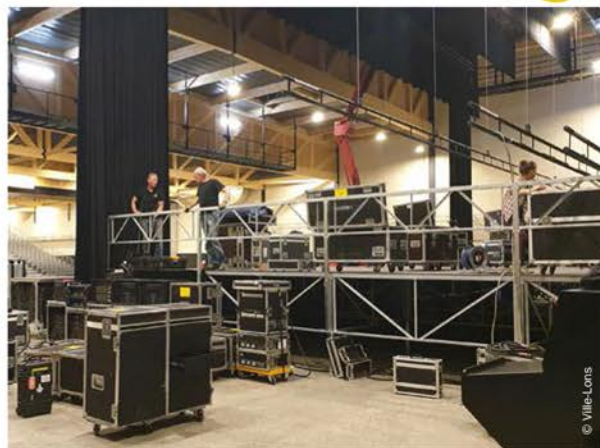
Spécificités spectacles



La scène :

Le plateau :

- Scène traditionnelle **Stacco** en maille de 2,44 par 2,44- 500 kg/m²
- Dimensions maxi 26,84m d'ouverture par 14,64m de profondeur soit **392m²**
- Hauteurs : 0,80 / 1 / 1,20 / 1,40
- Deux escaliers largeur 80
- 1 escalier largeur 140
- Garde corps type fermette sur trois cotés
- 2 ailes de son 1,22 par 1,22 hauteur réglable de 0,60 à 1 m.
- Tapis de danse pour scène complète blanc ou noir : 7 rouleaux 2m x 26m
- Cordon lumineux bleu pour sécurité backstage



Spécificités spectacles



La scène :

Draperie :

- 1 rideau de devant de scène velours noir largeur 22m ouverture motorisée «à la grecque» plissage à 50%
- 1 rideau de fond de scène velours noir largeur 22m ouverture manuelle «à la grecque à»
- 4 plans de pendrions velours noir largeur 3m hauteur 8m
- 1 lambrequin fixe velours noir hauteur 3m largeur 22m devant la patience du rideau d'avant-scène
- 2 frises velours noir 22m par 2m50
- 2 frises velours noir 22m par 2m

Occultation latérale par système pipe and drappe Wentex largeur jusqu'à 12m hauteur 1,80 à 4m



Spécificités spectacles



Puissance électrique :

Puissance pour le son : 125 A disponibles soit sur bornier en arrière scène ou sur diverses prises réparties (cf plan en annexe)

Puissance pour la lumière : 400 A disponibles (selon plan en annexe)

Distribution lumière sur gradateurs (cf plan en annexe)

Distribution DMX et RJ45 cat 6 (cf plan en annexe)

Deux regards permettent la liaison régie / local scénique (gradateurs, brassage dmx, RJ) en configuration 2 500 assis, l'un en fond de tribune, l'autre en pied de tribune)

Tribune et scène mises à la terre

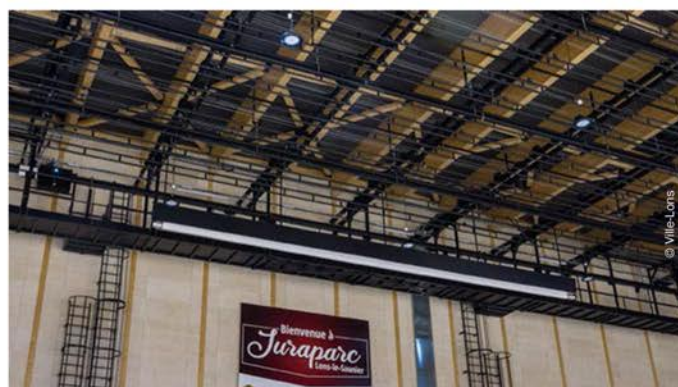


Accès décors et matériel :

Portes sectionnelles de 5m par 5 m de chaque côté de la scène en fond de scène (cf plan général)

Grill et machinerie :

- 1 faux grill
- 1 passerelle périphérique
- 2 échelles à crinoline pour accès à la passerelle



- 16 équipes T85/507 lg 22m charge 500kg répartis
- 2 équipes latérales T85/304 lg 12m10 charge 300kg répartis
- 2 palans cluster 1T en proscénium ouverture 18m
- 1 écran polichinelle électrique de 12m par 8m fixe en fond de scène
- 1 patience électrique en devant de scène fixe
- 1 patience manuelle en fond de scène déplaçable
- 4 porteuses fixe 24m
- 8 ferrures à pendrillon orientable longueur 2.8
- 1 armoire de puissance sur passerelle à jardin
- 1 pupitre de commande mobile

Hauteur sol équipes : 12m